

# Ontwikkeling De Wolfskamer wat hebben we opgehaald?

Relatie tussen natuur en gebouwen  
Warme aardse tinten  
Verspringende gebouwen  
Parkeren onder de gebouwen  
Betaalbare woningen  
Verschillende hoogtes  
Ontmoeten  
Ronde vormen  
Wonen in het groen  
Eén uitstraling  
Veel sociale woningbouw  
Baksteen  
Voldoende parkeerplaatsen  
Niet te hoog  
Verschillende architectuurstijlen  
Zorg  
Ondergronds parkeren  
Groene zone  
Bestevdaer  
Natuurlijke uitstraling  
Moderne architectuur  
Vriendelijke uitstraling  
Ensemble  
Rustig beeld  
Speelse opzet  
Warm  
Houtbouw  
Ontsluiting  
Samenhang  
Variatie tussen gebouwen  
Veilig  
Fietsersbrug  
Diversiteit type woningen  
Behouden bomen  
Robuust groen  
Verschillende bouwstijlen



# Ontwikkeling De Wolfskamer kaders, conceptvisie en vervolg

## Vaststaande kaders

### Wonen

- Realiseren van ca. 180 tot 200 woningen waarvan
  - 1/3 sociale huur
  - 1/3 middeldure huur
  - 1/3 koop/duur
- Gestapelde bouw (appartementen)
- Bouwhoogte minimaal vijf woonlagen met mogelijk daaronder parkeren

### Verkeer

- Verbeteren van de ontsluiting van het sportpark
- Verbinden van de parkeerplaatsen
- Parkeerbalans opstellen

## Opgehaalde wensen / mogelijke wijzigingen

### Algemeen

- Hou rekening met sport en bestaande gebruikers in het gebied

### Wonen

- 2/3 sociale huur en 1/3 middeldure huur
- Zorgwoningen toevoegen

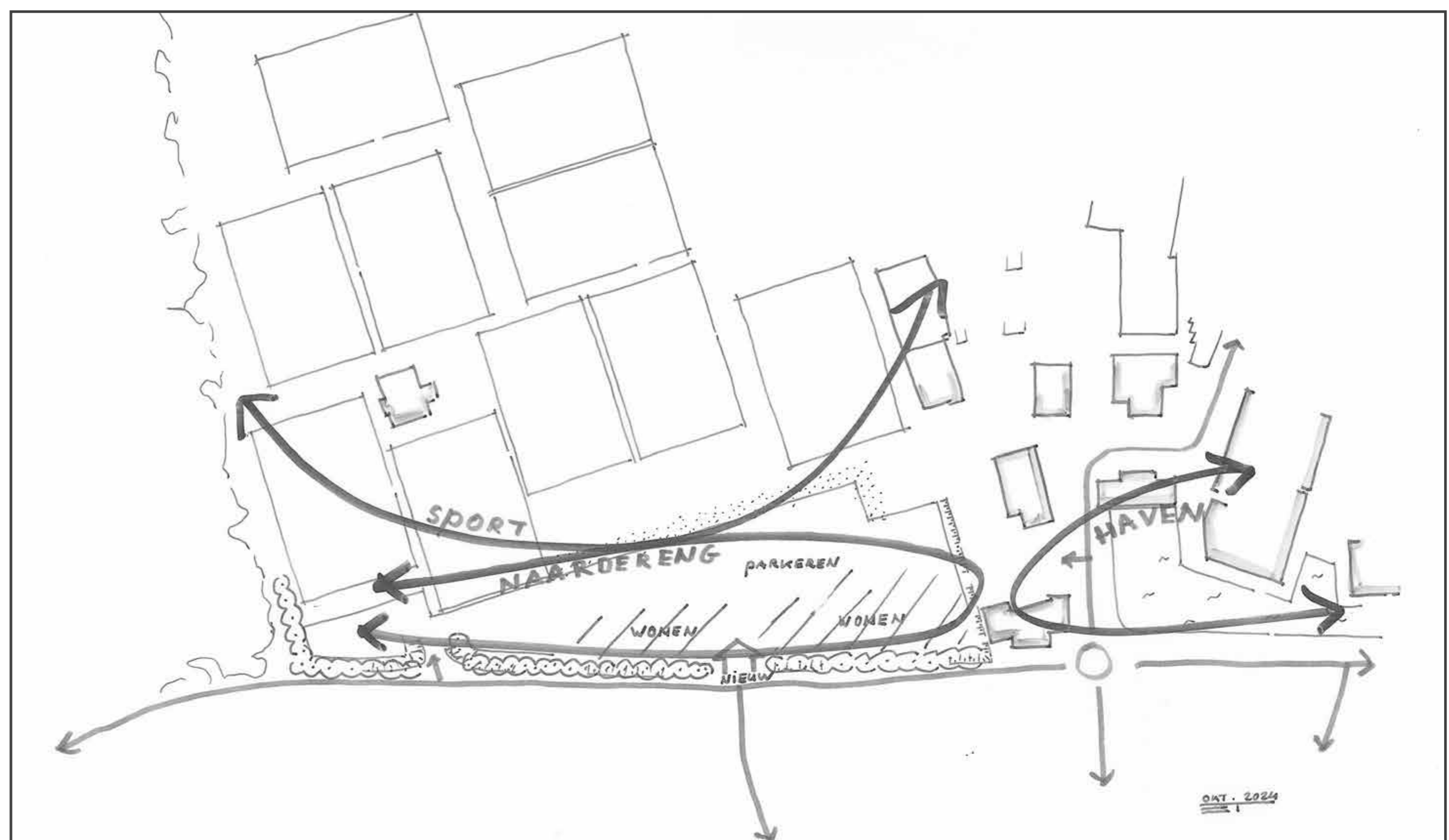
### Verkeer

- Veiligheid voor fietsers en voetgangers; zwaar vrachtverkeer Bestevaer
- Openbare ruimtes die ontmoeting bevordert

### Groen

- Behouden groen/bomen Bestevaer (waar mogelijk)

## Conceptvisie



## Vervolg

Maart 2025

Behandeling in de gemeenteraad

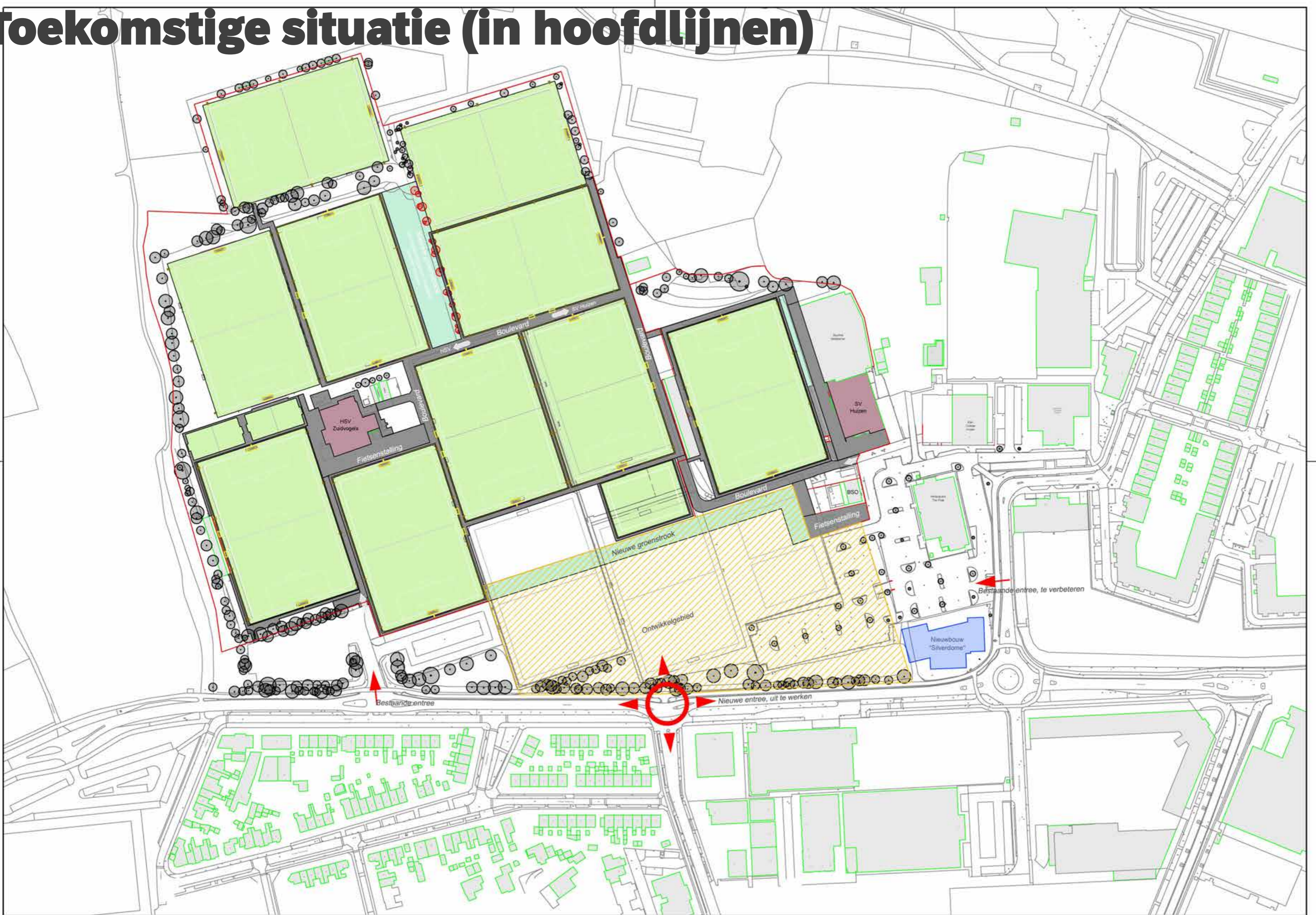


# Ontwikkeling De Wolfskamer situatie

**Huidige situatie**



**Toekomstige situatie (in hoofdlijnen)**





# Ontwikkeling De Wolfskamer mogelijke uitwerking

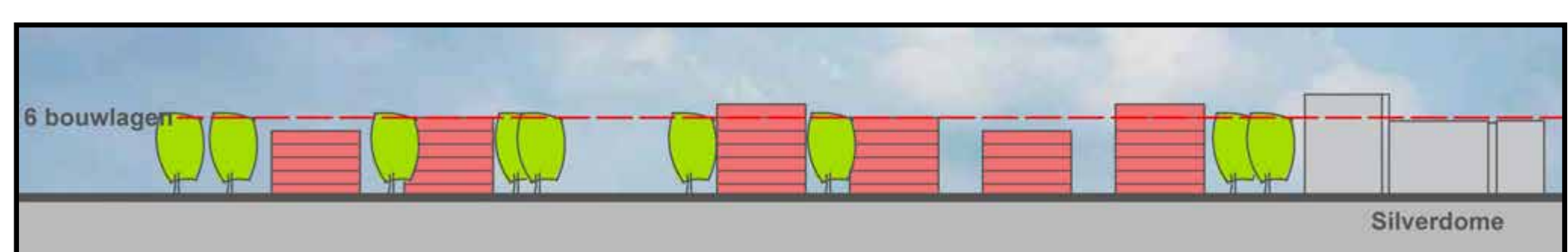


**Zoveel mogelijk groen langs Bestevaer behouden**  
**Meerdere bouwblokken, eventueel aan elkaar gekoppeld**

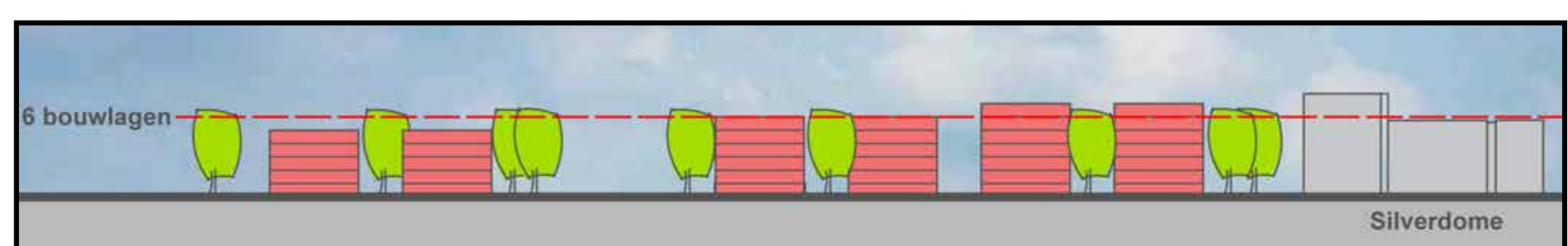


**Bomenrij langs Bestevaer behouden**  
**Bouwblokken deels in groenzone (gras, bloemen, struiken)**  
**Meerdere bouwblokken, eventueel aan elkaar gekoppeld**

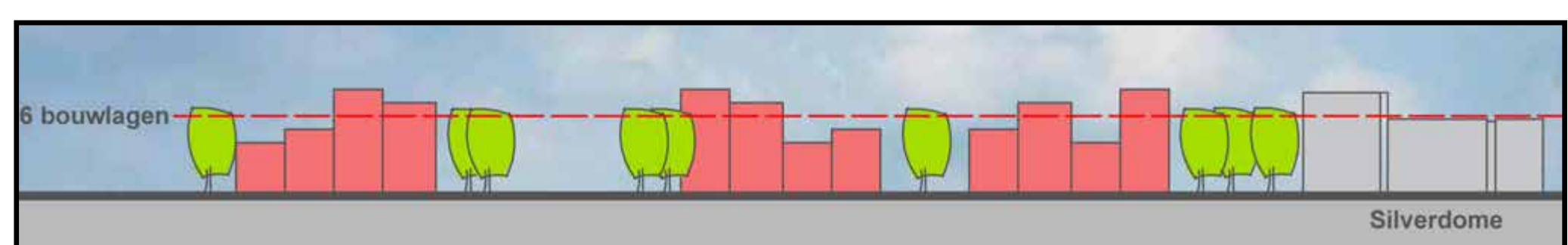
**Variatie in hoogte, afwisselend**



**Variatie in hoogte, oplopend**

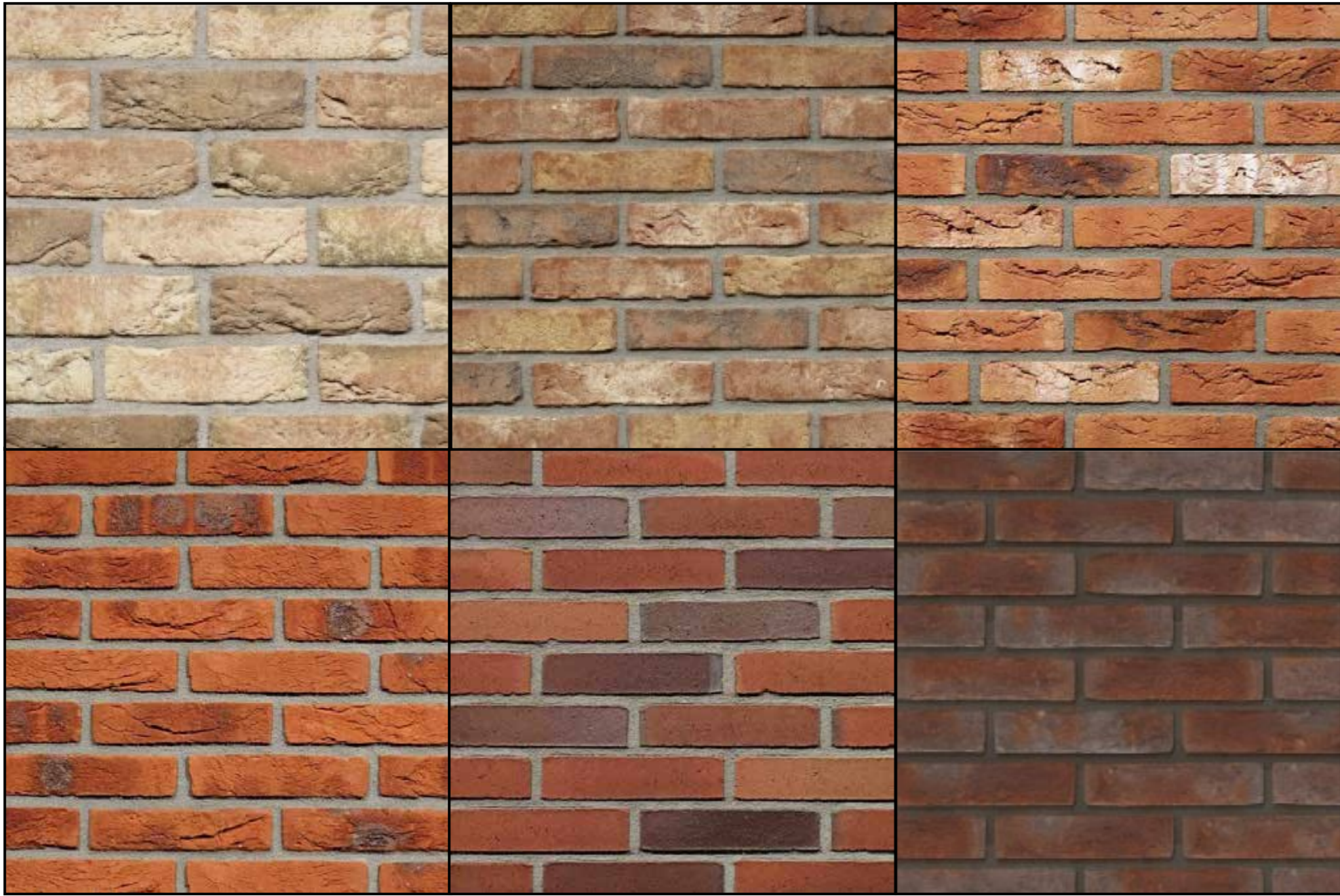


**Variatie in hoogte binnen bouwblok**

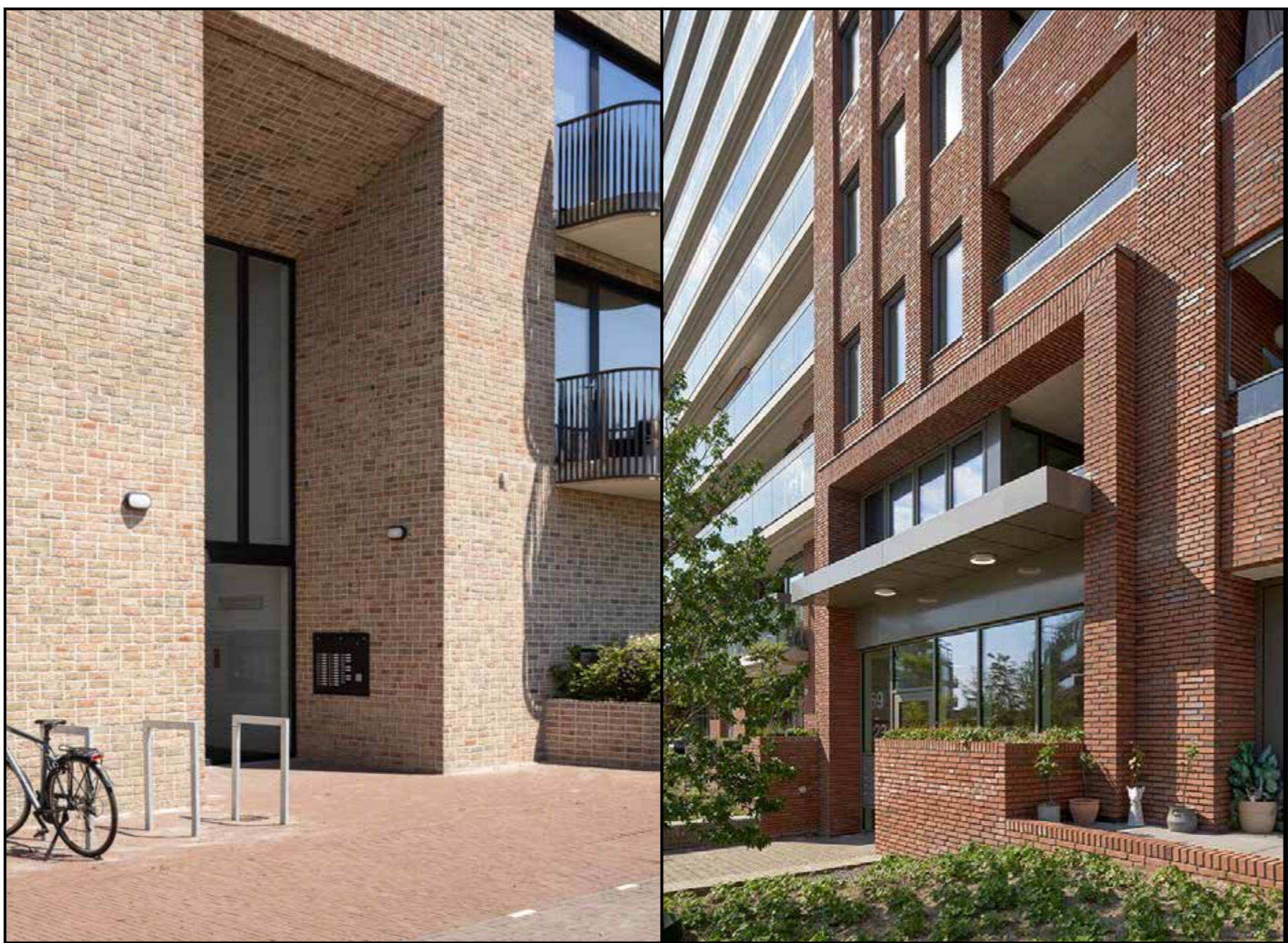
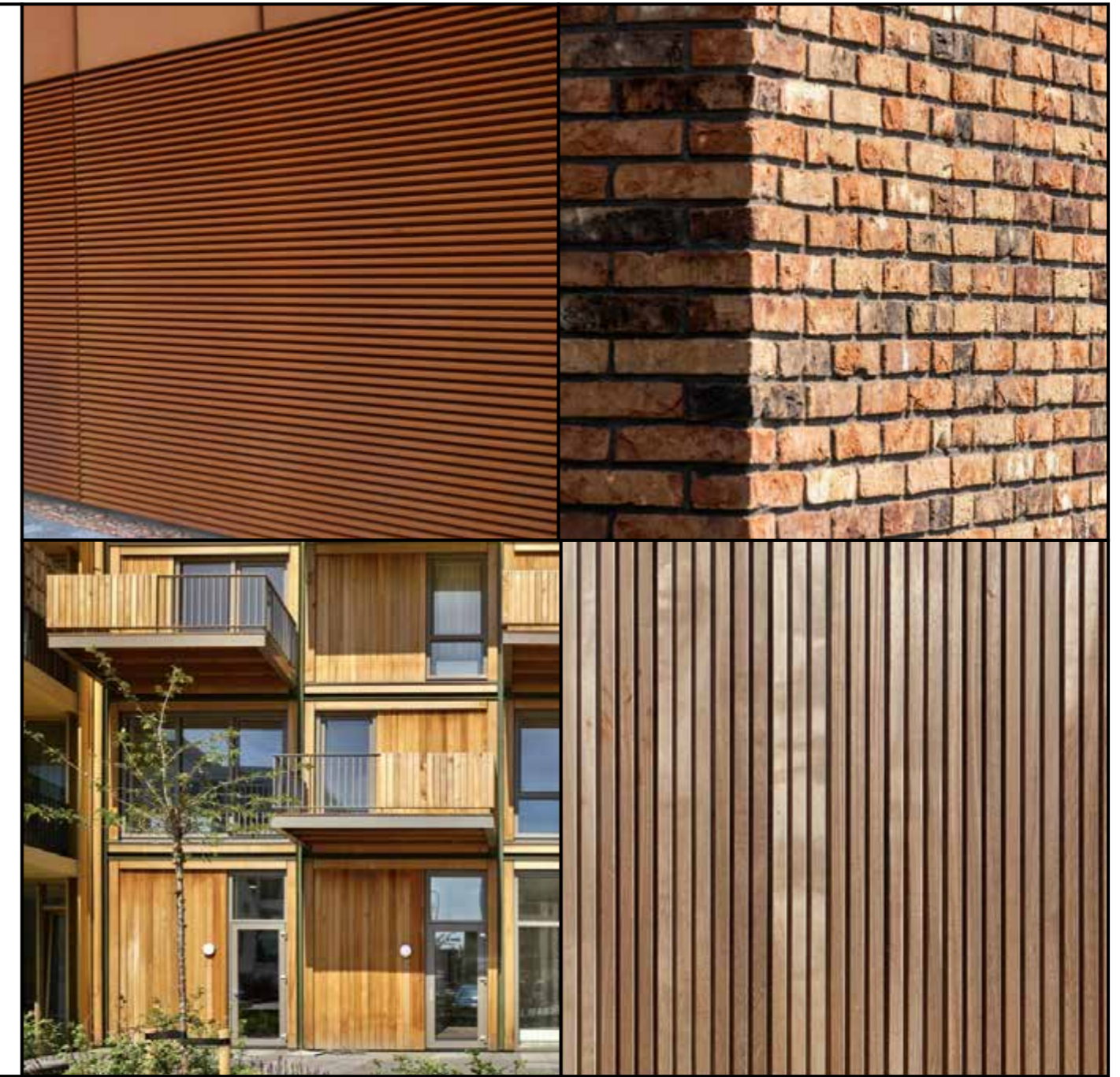




# Ontwikkeling De Wolfskamer beeldkwaliteit gebouwen

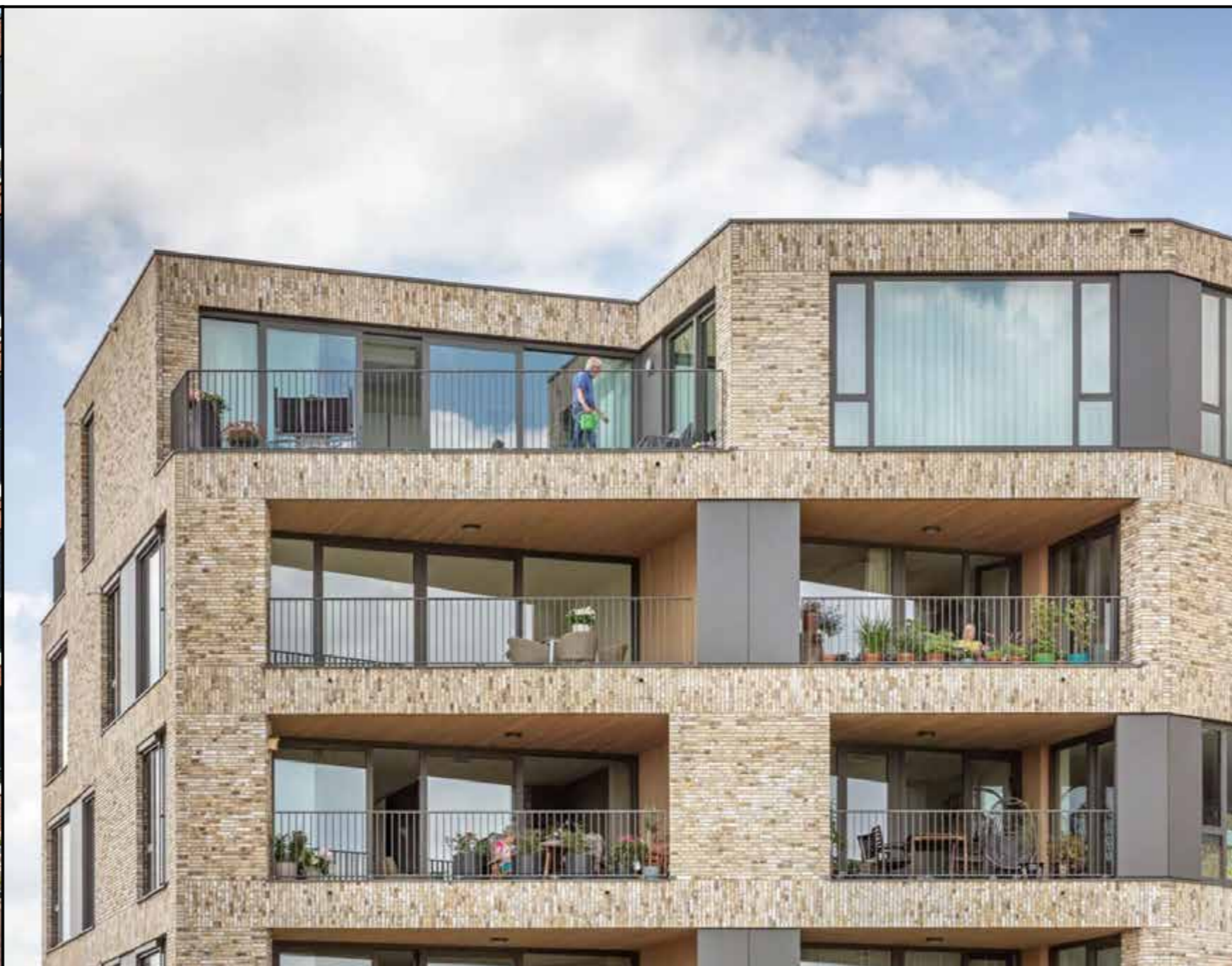
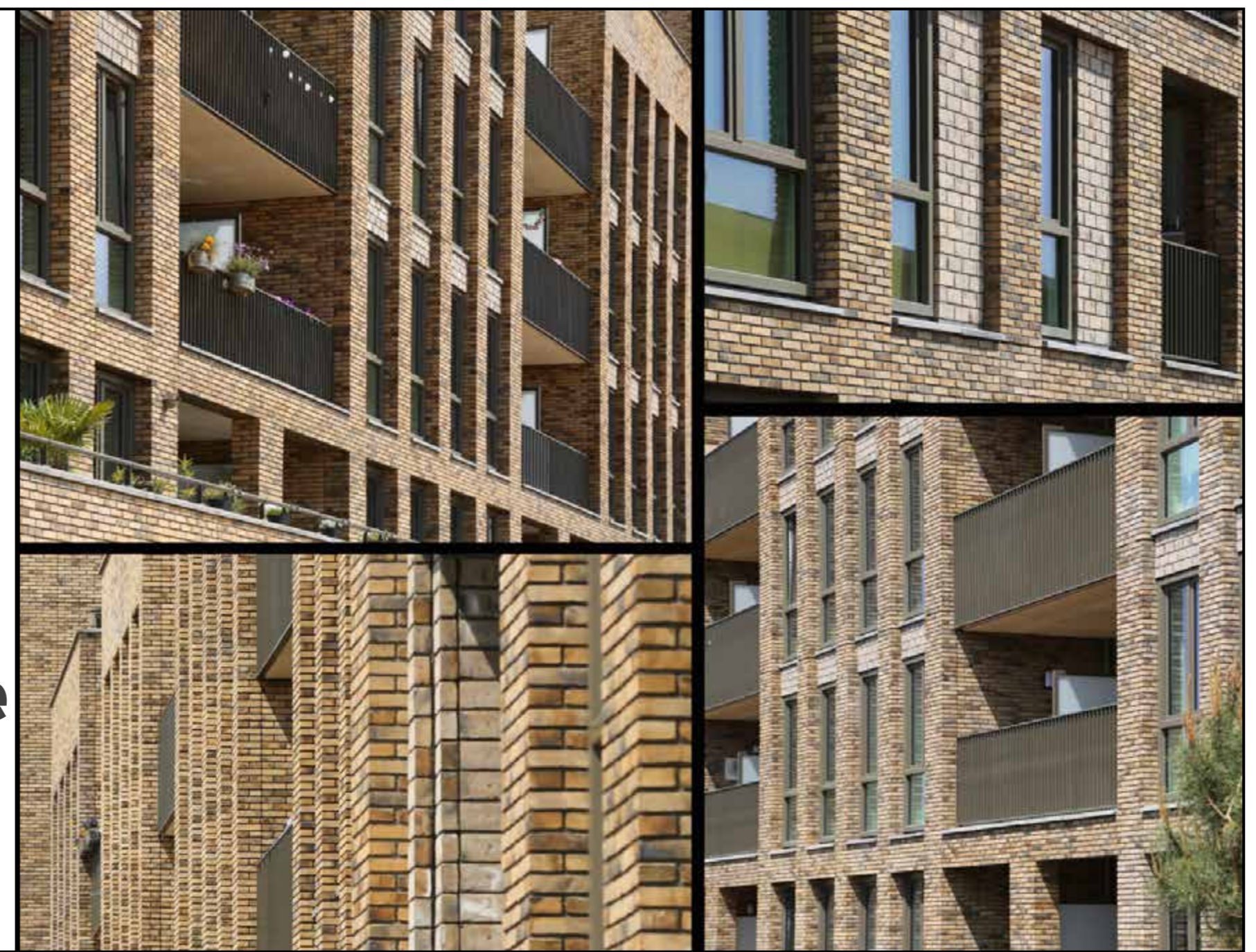


**“Een warm  
materiaalpalet in  
natuurlijke  
tinten”**



**“Duidelijk  
aanwezige  
entrees”**

**“Zorgvuldige  
detaillering”**



**“(deels)  
inpendige  
balkons”**

**“Speels”**

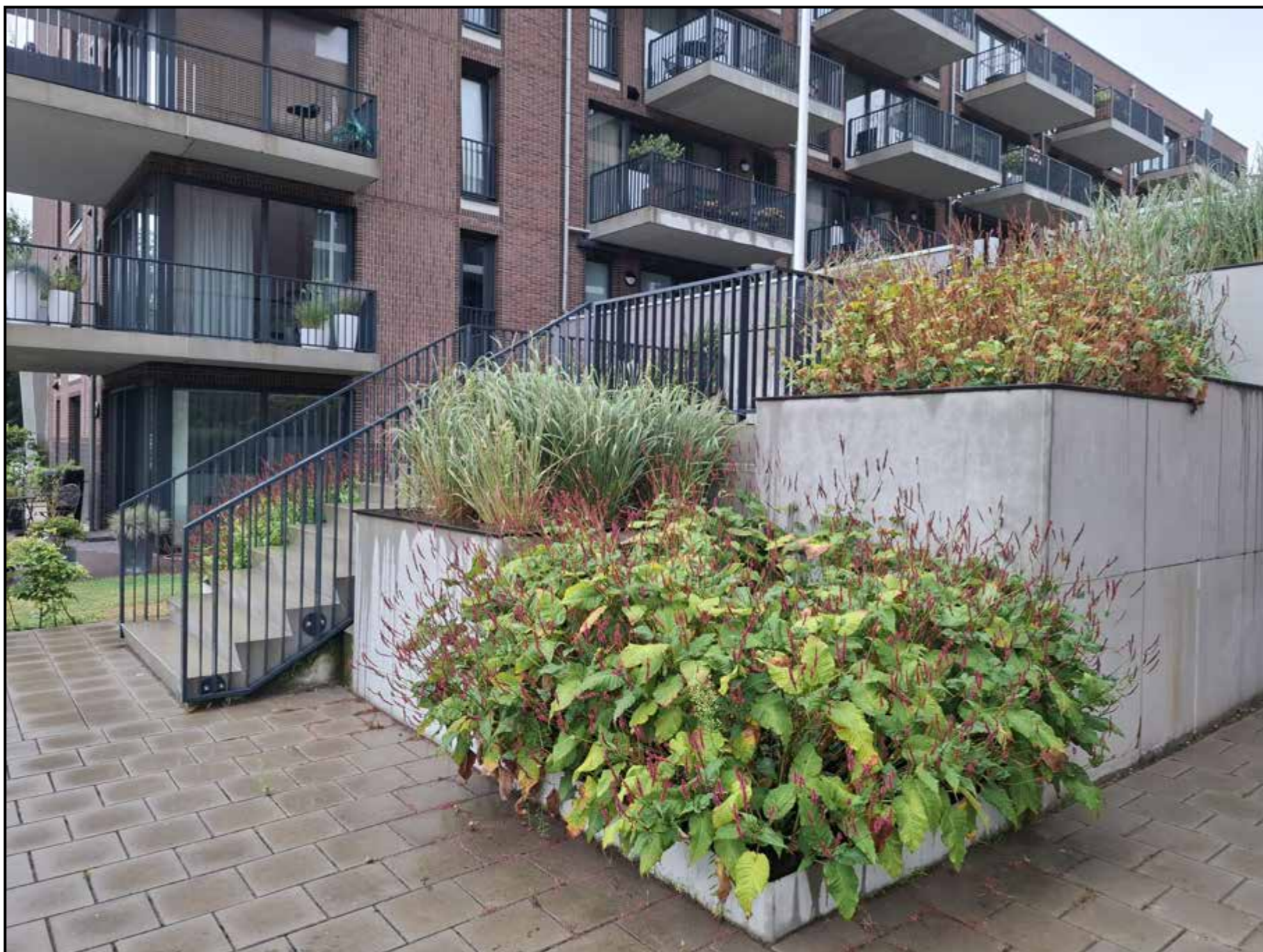


**“Robuuste  
en  
moderne  
gebouwen”**





# Ontwikkeling De Wolfskamer beeldkwaliteit openbare ruimte



**“Zorgvuldige  
vormgeving  
overgang  
openbaar-privé”**



**“ Verbljfs-  
kwaliteit  
openbare  
ruimte  
bij entrees ”**



**“Klimaat-  
adaptief  
parkeerterrein”**



**“Groen  
rondom  
gebouwen”**

